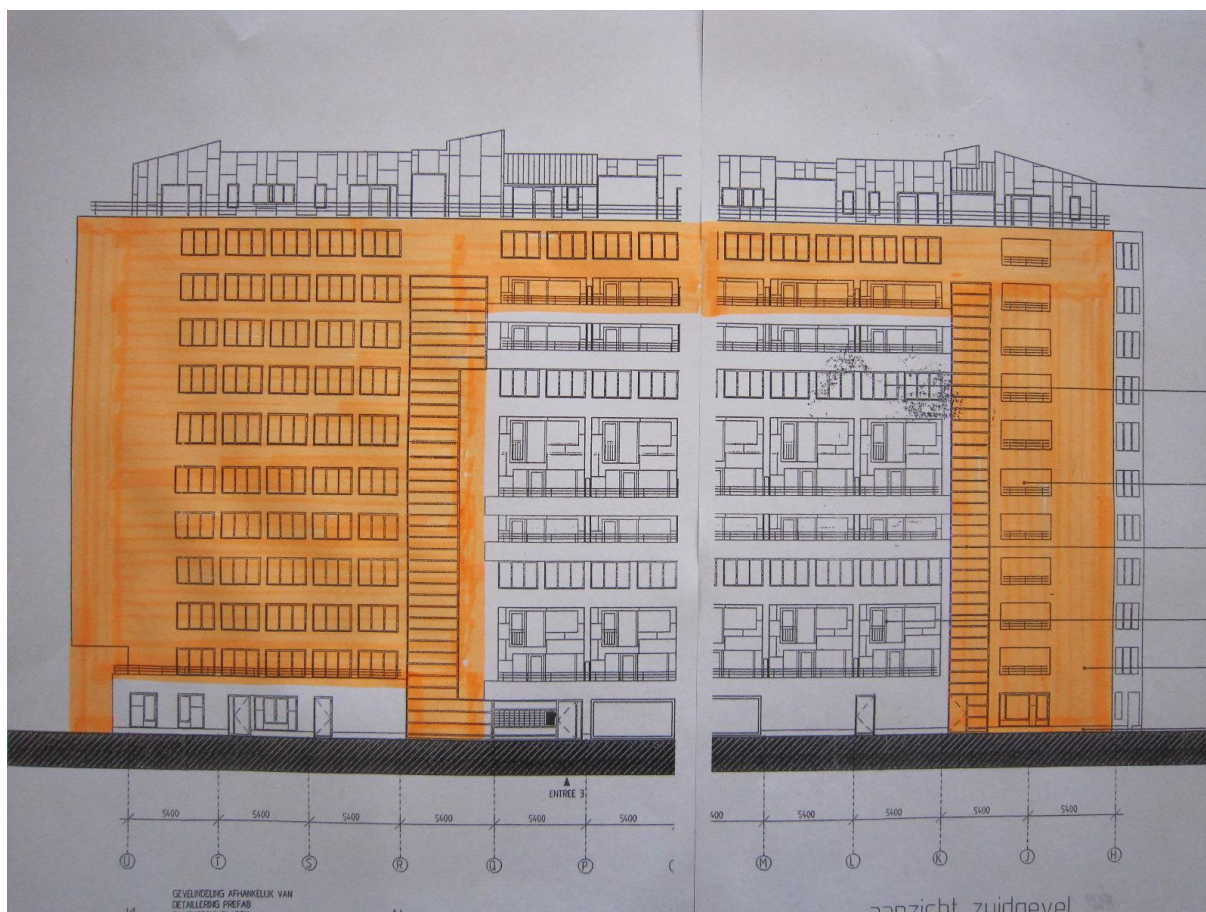


Reparatie en onderhoud aan gevel Cor Kieboomplein

In verband met aanhoudende problemen met lekkages en slecht voegwerk aan gevel van de appartementen aan het Cor Kieboomplein en Jan Pettersonstraat (Zuidgevel) moet een gedeelte van deze gevel in een steiger worden gezet.

Maandag 24 maart 2014 wordt gestart met het plaatsen van steigerwerk zoals op onderstaande tekening (in oranje) is aangegeven. Hiervoor moeten de balkons van de appartementen Cor Kieboomplein 208, 209 en 210 en de terrassen Cor Kieboomplein 184 en 217 leeg zijn.

Het steiger wordt verankerd aan de gevel én over het gehele vlak voorzien van een net. Dit net is 50% lichtdoorlatend, dus de appartementen die het betreft hebben gedurende de werkzaamheden minder licht in het appartement. Deze balkons en terrassen kunnen óók niet gebruikt worden.



Na het plaatsen van het steiger gaat een gevelonderhoudsbedrijf het voegwerk op de 9^e en 10^e etage uithakken, reinigen, opnieuw voegen en impregneren. Tegelijkertijd wordt het metselwerk van 9^e en 10^e verdieping waar nodig hersteld.

Het metselwerk van de 1^e tot en met 8^e verdieping wordt gereinigd, zo nodig herstelt en ook geïmpregneerd. Het impregneren van de gevel laten we uit voorzorg uitvoeren om problemen in de toekomst voor te zijn.

Nadat het metselwerk en voegwerk is hersteld maakt ook de schilder gebruik van het steiger om de grijze gevelkozijnen, die in het gevelvlak zitten, aan te pakken. Hiervan worden de zogenaamde kitzomen van het glas uitgesneden, een nieuwe kitzoom aangebracht en de kozijnen geheel geschilderd. De transparante kozijnen op de 9^e verdieping worden ook aangepakt. Zo nodig worden ook de kitvoegen in het metselwerk vernieuwd.

U zult begrijpen dat de werkzaamheden niet zonder enige overlast uitgevoerd kunnen worden. Denk hierbij aan de herrie en stof bij het uithakken van de voegen en bij het reinigen van de gevel. Ook de appartementen met een balkon gelegen op de 4^e, 5, en 8^e verdieping en een loggia op de 1^e tot en met 10^e verdieping waar het steigerwerk langs gaat zullen hiervan last ondervinden.

De tijdsduur van uitvoering is ingeschat op 8 werkweken, maar kan door weersinvloeden uitlopen. Het steigerwerk wordt aan de onderzijde voorzien van z.g. bouwhekken om inklimmen tegen te gaan. Toch vragen wij u alert te zijn en ramen en deuren goed af te sluiten. Wij vragen u tevens de parkeerplaatsen gelegen aan gebouwszijde van het Cor Kieboomplein zo minimaal mogelijk te gebruiken. Zeker wanneer het steiger wordt opgebouwd en afgebroken.

De werkzaamheden zullen worden uitgevoerd door:
RECO Materieel BV uit Utrecht, steigerwerk;
Van Leeuwen Onderhoud BV uit Breda, metsel- en voegwerk;
Coenen BV uit Ridderkerk, kitvoegen;
WITS Onderhoud uit Rotterdam, schilderwerk.

Na afloop van de werkzaamheden wordt uiteraard alles weer opgeruimd en schongemaakt.

Om u in de gelegenheid te stellen om vragen of opmerkingen te geven, verzoeken wij u als eerste gebruik te maken van ons emailadres vve-ruysdael@hotmail.com. Daarnaast zal ondergetekende op dinsdag 18 maart 2014 van 19.00 tot 20.00 uur spreekuur houden in de VvE-ruimte aan het Cor Kieboomplein 180.

U ontvangt dit bericht zowel in uw brievenbus als per mail!

Wij bedanken u alvast voor de medewerking.

Bestuur Vereniging van Eigenaren Ruysdaelgebouw

Nico Vonk (technisch beheer)